



d/d™

z/d™

Derm Defense™



HillsVet.de
HillsVet.ch



DERMATOLOGISCHER
DIAGNOSTIKLEITFADEN

Über die Autorin



Jennifer Schissler, DVM, MS, DACVD
Assistenzprofessorin, Dermatologie
Colorado State University, Fort Collins, Colorado, USA

DR. SCHISLER ist Assistenzprofessorin im Fachbereich Dermatologie am James L. Voss Veterinary Teaching Hospital der Colorado State University. Sie stammt aus Colorado und schloss 2005 ihr Studium der Veterinärmedizin an der Colorado State University mit Prädikat summa cum laude ab. Ihre Assistenzzeit absolvierte sie 2009 im Fachbereich Dermatologie an der Ohio State University, machte dort im selben Jahr ihren Master-Abschluss und erhielt ebenfalls 2009 ihren Facharztstatus vom American College of Veterinary Dermatology. Ihre beruflichen Interessen und Forschungsschwerpunkte umfassen allergische Dermatitis, Otologie, klinische Immunologie und Methoden zur Infektionskontrolle. Die Aufklärung und das Unterrichten von Tierbesitzern, Tierärzten und Veterinärmedizinstudenten liegt ihr sehr am Herzen. Dieser Leitfaden entstand in Zusammenarbeit mit Hill's Pet Nutrition.

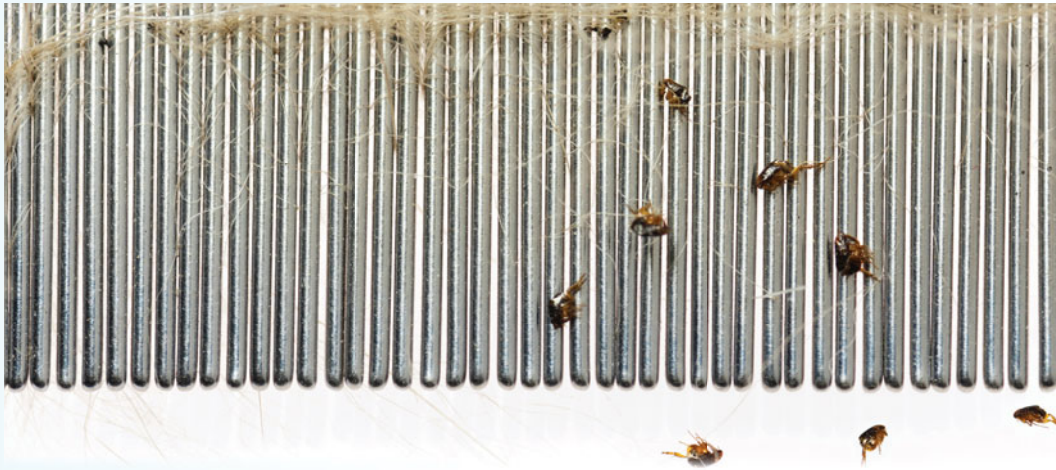
DIAGNOSTIKPFAD

TEST 1 FLOHKAMM	FLÖHE/FLOHALLERGIE
TEST 2 ZYTOLOGIE	STAPHYLOKOKKENPYODERMIE MALASSEZIA-DERMATITIS
TEST 3 HAUTGESCHABEL	DEMODEX SARCOPTES CHEYLETIELLA
TEST 4 PILZKULTUR	DERMATOPHYTOSE
TEST 5 FUTTERVERSUCH	UNERWÜNSCHTE FUTTERMITTELREAKTIONEN ATOPISCHE DERMATITIS

Bitte führen Sie nur die Tests durch, die aufgrund der Anamnese und der Läsionen infrage kommen.

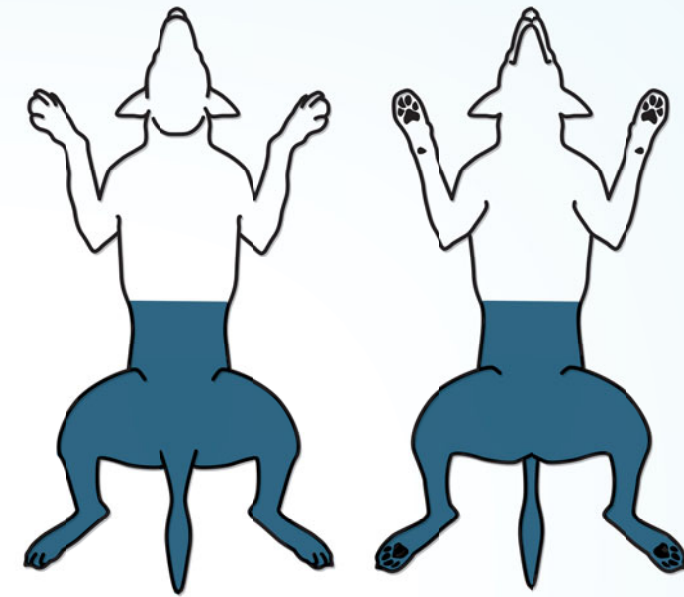
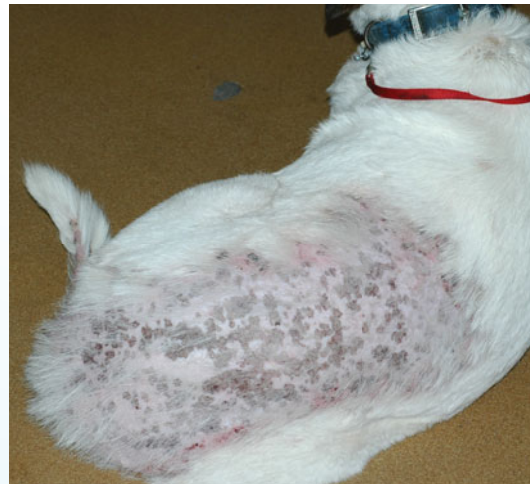


FLÖHE/FLOHALLERGIE



SYMPTOME BEINHALTEN:

- Pruritus: mittelschwer bis schwer
- Diffuse Alopezie, Erythem, Exkorationen
- Häufig sekundäre Staphylokokken und Fehlbesiedelung mit Malassezia



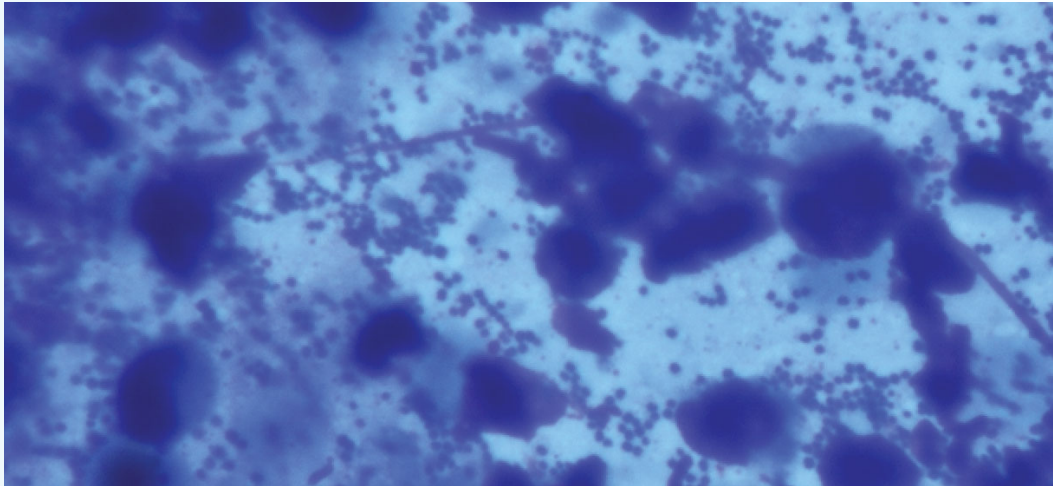
MANAGEMENT:

- Konsequente Flohbehandlung mit Adultiziden bei allen Hunden/Katzen im Haushalt
- Es werden verschreibungspflichtige topische oder orale Adultizid-Produkte empfohlen.
- Ziehen Sie eine Behandlung der Umgebung mit gezieltem Einsatz eines Insektenwachstumsregulators (zum Beispiel Pyriproxyfen) und/oder eine professionelle Anwendung des Produkts im Haus und außerhalb des Hauses gegen starken Flohbefall in Erwägung.

EMPFOHLENE UNTERSTÜTZUNG
DURCH DIE ERNÄHRUNG:
Nähere Informationen siehe
Rückseite

Derm Defense™

STAPHYLOKOKKENPYODERMIE



SYMPTOME BEINHALTEN:

- Papeln, Pusteln, Krusten, epidermale Collaretten
- Gut abgegrenzte, „mottenfraßähnliche“ Alopezie



MANAGEMENT:

- Über mindestens drei Wochen mit Antibiotika behandeln und erneute Kontrolle vor Beendigung der Therapie.
- Bei allen Fällen von oberflächlicher Pyodermie wird eine topische Therapie empfohlen. Eine rein topische, antimikrobielle Therapie wird bei Intertrigo und leichtem Auftreten einer Staphylokokkenpyodermie empfohlen.

HINWEIS: Angesichts der steigenden Prävalenz von Methicillin-resistenter Staphylokokkenpyodermie kann das Ausbleiben einer Reaktion auf eine empirische Antibiotikatherapie ein Anzeichen für eine Resistenz sein. In diesen Fällen werden eine Kultur und ein Antibiogramm dringend empfohlen.

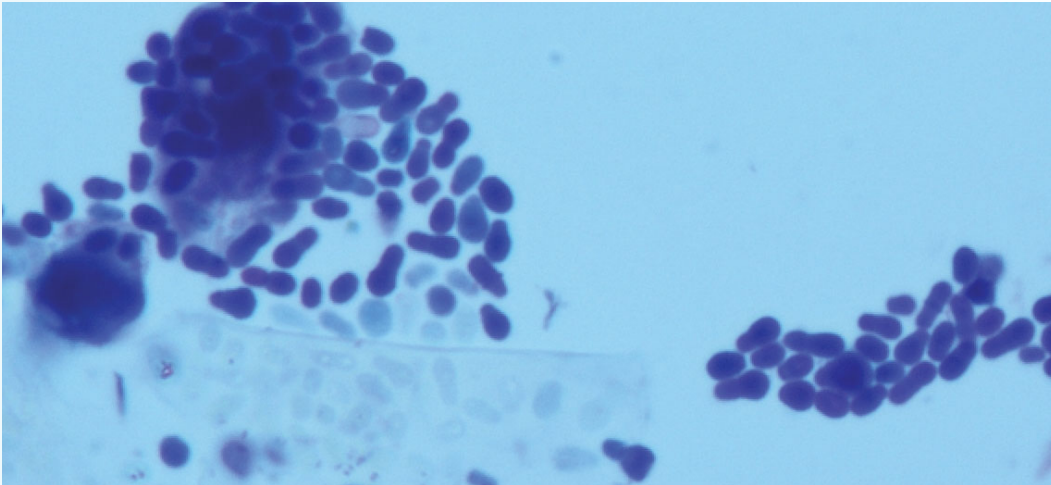
In Anbetracht dessen, dass multiresistente Staphylokokken gegenwärtig sind, empfiehlt die Autorin eine topische Therapie als alleinigen Behandlungsansatz in Erwägung zu ziehen, insbesondere bei leichtem, fokalem Auftreten.

EMPFOHLENE UNTERSTÜTZUNG
DURCH DIE ERNÄHRUNG:
Nähere Informationen siehe
Rückseite

Derm Defense™



MALASSEZIA-DERMATITIS



SYMPTOME BEINHALTEN:

- Erythem
- Seborrhö
- Unangenehmer Hautgeruch
- Lichenifikation



MANAGEMENT:

Führen Sie eine topische Therapie über einen Zeitraum von mindestens drei Wochen und eine erneute Kontrolle durch. Ziehen Sie bei multifokalem oder generalisiertem Auftreten eine ergänzende systemische Therapie in Erwägung.

- ***Ketoconazol** 5-10 mg/kg PO alle 24 Stunden
- ***Itraconazol** 5-10 mg/kg PO alle 24 Stunden
- ***Terbinafin** 30-40 mg/kg PO alle 24 Stunden
- ***Fluconazol** 5-10 mg/kg PO alle 24 Stunden

EMPFOHLENE UNTERSTÜTZUNG
DURCH DIE ERNÄHRUNG:
Nähere Informationen siehe
Rückseite

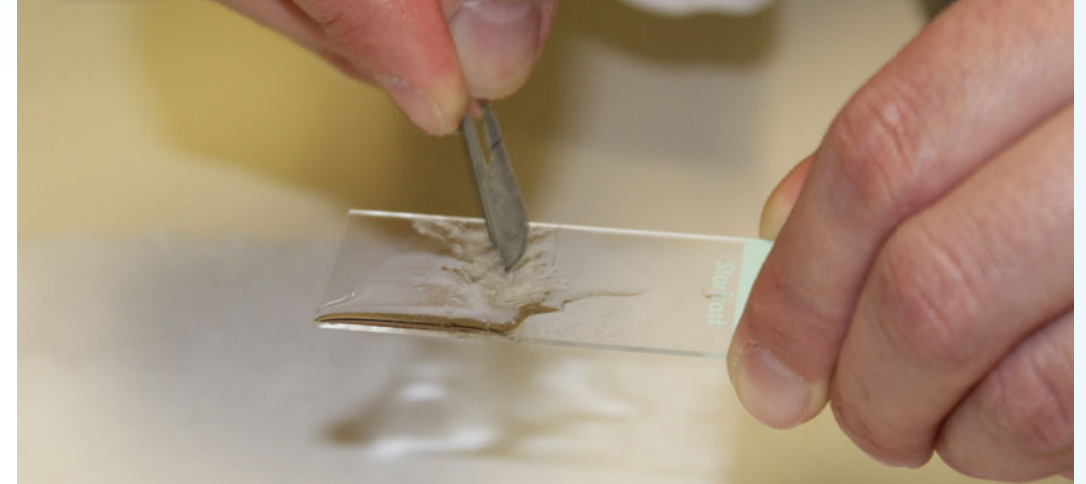
Derm Defense™

*Länderabhängige Zulassung der aufgeführten Wirkstoffe
für die Behandlung der jeweiligen Erkrankung

HAUTGESCHABSEL



Nehmen Sie die Abschabung mit einer Klinge oder einem Spatel in einem <90 -Grad-Winkel relativ zur Abschabungsrichtung vor.



VORGEHENSWEISE:

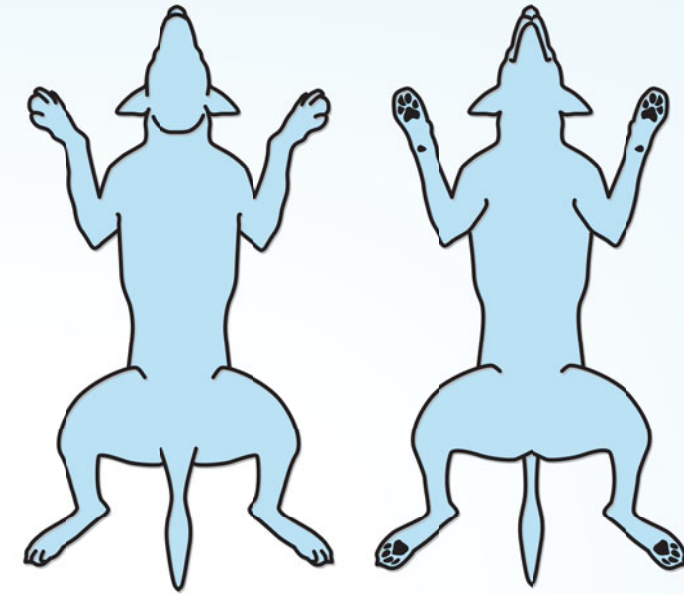
- Trimmen Sie das Fell, sofern erforderlich.
- Tragen Sie Weißöl auf die Haut auf.
- FÜR EINE OBERFLÄCHLICHE HAUTABSCHABUNG (Sarcoptes, Cheyletiella)
 - Schaben Sie breitflächig mit leichtem Druck mit der Fellwuchsrichtung.
- FÜR EINE TIEFERGEHENDE HAUTABSCHABUNG (Demodex)
 - Drücken Sie die Haut sanft zusammen.
 - Halten Sie die Haut fest, schaben Sie einen kleinen Bereich mit der Fellwuchsrichtung ab, bis eine leichte Kapillarblutung eintritt.
- Legen Sie das abgeschabte Gewebe auf einen Objektträger und legen Sie ein Deckglas darauf. Schauen Sie sich den Bereich bei geringer Vergrößerung an: 5-fach- oder 10-fach-Objektiv.

DEMODEX



SYMPTOME BEINHALTEN:

- Pruritus: nicht vorhanden bis schwer
- Fleckförmiges bis diffuses Erythem, Papeln, Pusteln, Krusten, Alopezie, Seborrhö und Komedone
- Schwere Erkrankung: Knötchen, Geschwüre, Furunkulose
- Läsionen entwickeln sich typischerweise vor dem Pruritus.



MANAGEMENT

Die Behandlung muss solange fortgeführt werden, bis in einem Abstand von zwei Wochen zwei aufeinanderfolgende tiefe Hautabschabungen negativ ausgefallen sind. Erwägen Sie bei schweren Fällen weitere vier Wochen Behandlung.

- ***Moxidectin und Imidacloprid:** Verabreichen Sie eine einfache Dosis einmal alle 7-14 Tage (nicht empfohlen für Rassen mit einer Empfindlichkeit gegenüber Avermectin).
- ***Amitraz Lösung:** Gemäß der Packungsanleitung verdünnen. Einmal alle 14 Tage auftragen.
- ***Fluralaner:** einfache Dosis einmal alle acht Wochen
- ***Ivermectin (injizierbar, 1%):** 0,3-0,6 mg/kg PO einmal täglich (nicht empfohlen für Risiko-Rassen). Eine Liste der Rassen finden Sie unter vcpl.vetmed.wsu.edu.

EMPFOHLENE UNTERSTÜTZUNG
DURCH DIE ERNÄHRUNG:
Nähere Informationen siehe
Rückseite

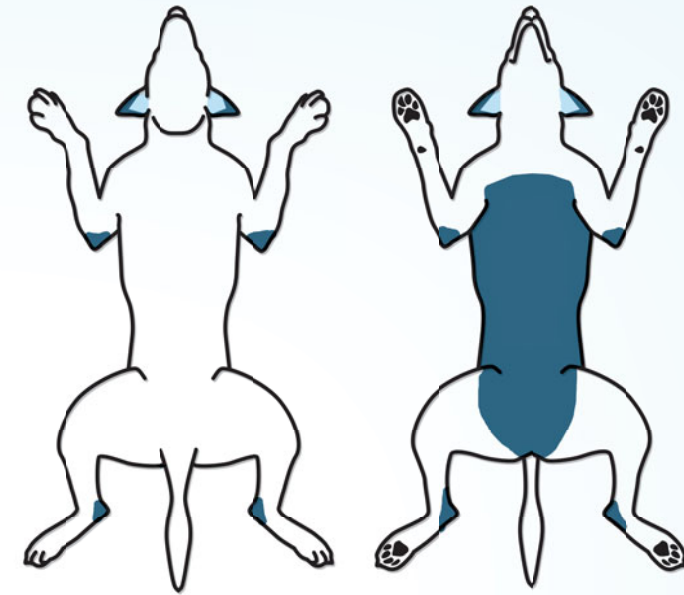
Derm Defense™

SARCOPTES



SYMPTOME BEINHALTEN:

- Pruritus: schwer
- Papeln, Erythem, Exkorationen, dicke hyperkeratotische Krusten



MANAGEMENT

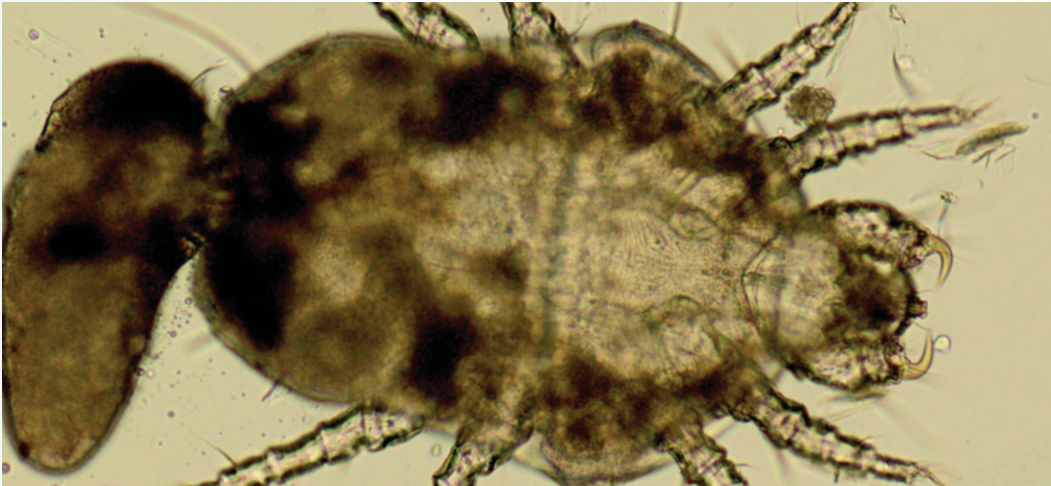
- ***Selamectin:** drei Anwendungen im Abstand von zwei Wochen
- ***Moxidectin und Imidacloprid:** Verabreichen Sie eine einfache Dosis einmal alle zwei Wochen über drei Behandlungen (nicht empfohlen für Rassen mit einer Empfindlichkeit gegenüber Avermectin)
- ***Fluralaner:** einfache Dosis, oral verabreicht
- ***Ivermectin** (injizierbar, 1%): 0,4 mg/kg PO einmal wöchentlich (nicht empfohlen für Risiko-Rassen). Eine Liste der Rassen finden Sie unter vcpl.vetmed.wsu.edu.
- **Schwefelkalklösung:** einmal wöchentlich über vier Behandlungen

EMPFOHLENE UNTERSTÜTZUNG
DURCH DIE ERNÄHRUNG:
Nähere Informationen siehe
Rückseite

Derm Defense™

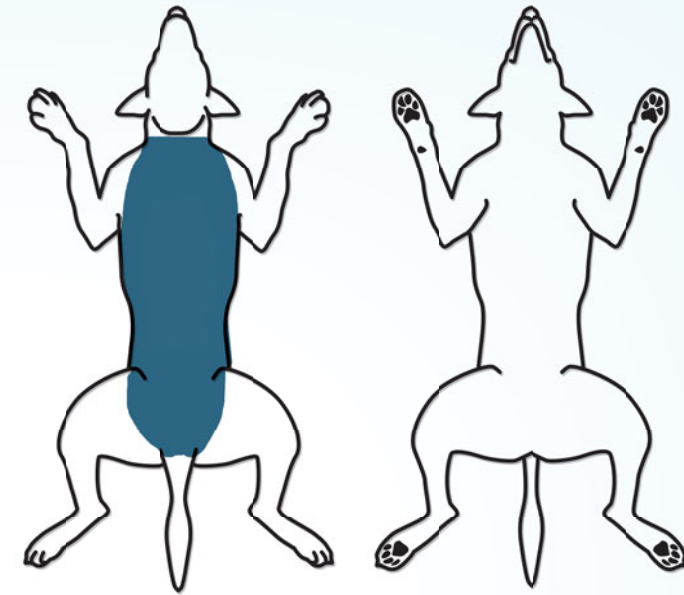
*Länderabhängige Zulassung der aufgeführten Wirkstoffe
für die Behandlung der jeweiligen Erkrankung

CHEYLETIELLA



SYMPTOME BEINHALTEN:

- Pruritus: leicht bis schwer
- Lose, fleckförmige Schuppen, Exkorationen, Papeln



MANAGEMENT

- ***Selamectin:** drei Anwendungen im Abstand von zwei Wochen
- ***Moxidectin und Imidacloprid:** Verabreichen Sie eine einfache Dosis einmal alle zwei Wochen über drei Behandlungen (nicht empfohlen für Rassen mit einer Empfindlichkeit gegenüber Avermectin).
- ***Fluralaner:** einfache Dosis, oral verabreicht
- ***Ivermectin** (injizierbar, 1%): 0,4 mg/kg PO einmal wöchentlich (nicht empfohlen für Risiko-Rassen). Eine Liste der Rassen finden Sie unter vcpl.vetmed.wsu.edu.
- **Schwefelkalklösung:** einmal wöchentlich über vier Behandlungen

EMPFOHLENE UNTERSTÜTZUNG
DURCH DIE ERNÄHRUNG:
Nähere Informationen siehe
Rückseite

Derm Defense™

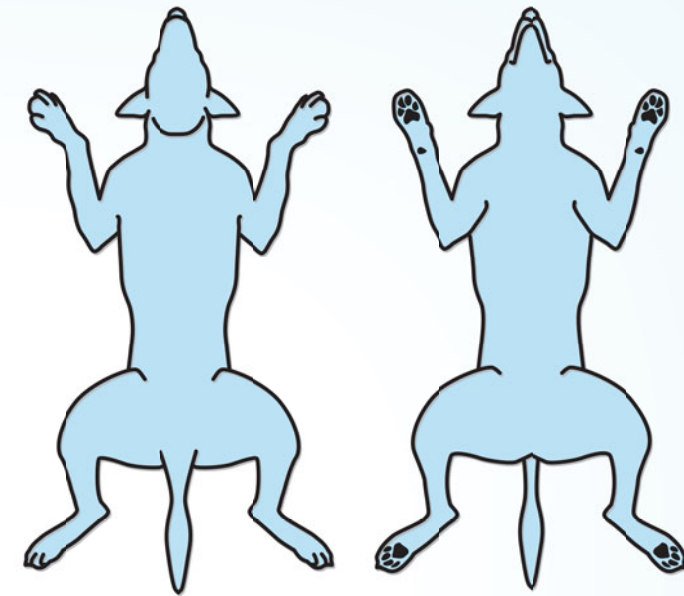
*Länderabhängige Zulassung der aufgeführten Wirkstoffe
für die Behandlung der jeweiligen Erkrankung

DERMATOPHYTOSE



SYMPTOME BEINHALTEN:

- Pruritus: nicht vorhanden bis mittelschwer
- Gut abgegrenztes Erythem, Papeln, Pusteln, Krusten, Alopezie, Seborrhö
- ± Wood-Lampe positiv (50% aller Fälle von *Microsporum canis*)



MANAGEMENT

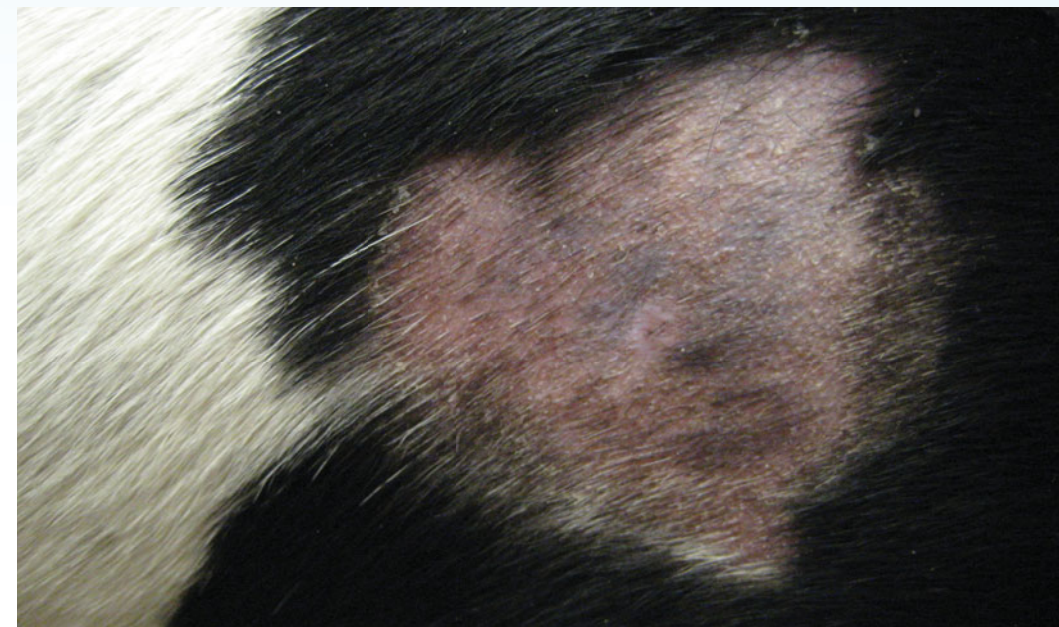
SYSTEMISCHE THERAPIE

- *Ketoconazol 5-10 mg/kg PO alle 24 Stunden
- *Itraconazol 5-10 mg/kg PO alle 24 Stunden; nach den ersten zwei Wochen kann man erwägen, auf eine Woche mit/eine Woche ohne Therapie zu wechseln.
- *Terbinafin 30 mg/kg PO alle 24 Stunden
- *Fluconazol 5-10 mg/kg PO alle 24 Stunden

Zur Beurteilung des Fortschritts sollten Sie alle 1-3 Wochen eine neue Kultur anlegen.

*Länderabhängige Zulassung der aufgeführten Wirkstoffe für die Behandlung der jeweiligen Erkrankung

DERMATOPHYTOSE



MANAGEMENT

TOPISCHE THERAPIE

- *Enilconazol, *Miconazol Waschanwendungen
- *Miconazol, *Ketoconazol Shampoos
- *Schwefelkalklösung: 1- bis 2-mal wöchentlich
- Crème/Salbe/Lotionen: für fokale Läsionen
 - *Ketoconazol
 - *Miconazol
 - *Clotrimazol
 - *Terbinafin
- Separieren Sie die positiven von den negativen Tieren.

*Länderabhängige Zulassung der aufgeführten Wirkstoffe für die Behandlung der jeweiligen Erkrankung

HILL'S™ PRESCRIPTION DIET™ DERMATOLOGISCHER DIAGNOSTIKLEITFADEN

Regelmäßige gründliche Reinigung der Umgebung, organisches Material entfernen

- Produkte mit Hypochlorit, beschleunigtem Wasserstoffperoxid oder Benzalkoniumchlorid gemäß der Packungsanleitung verwenden
- Bettwäsche und Bettdecken in der Waschmaschine waschen
- Behandlung fortführen, bis zwei Kulturen negativ sind

EMPFOHLENE UNTERSTÜTZUNG
DURCH DIE ERNÄHRUNG:
Nähere Informationen siehe
Rückseite

Derm Defense™

FUTTERVERSUCH

Eliminationsdiät

Ein gut durchgeführter Futtermittelversuch mit einer Eliminationsdiät ist erforderlich, um bei Hunden mit nicht saisonaler allergischer Dermatitis Futtermittelallergien zu diagnostizieren und von umweltbedingten Allergien zu unterscheiden.

Serumtests auf Futtermittelallergene können sowohl falsch negative als auch falsch positive Ergebnisse aufweisen und sind kein zuverlässiges Mittel für die Diagnose von Futtermittelallergien und deren Unterscheidung von umweltbedingten Allergien.¹

VORGEHENSWEISE:

- Stellen Sie fest, welches Futter, welche Leckerlis, Ergänzungsmittel und aromatisierten Medikamente momentan und in der Vergangenheit gefüttert bzw. verabreicht werden/wurden, um eine geeignete Eliminationsdiät auszuwählen.
- Behandeln Sie Sekundärinfektionen und verhindern Sie ein erneutes Auftreten durch eine weiterführende Anwendung von topischen antimikrobiellen Produkten mindestens einmal wöchentlich.
- Behandeln Sie anfänglich den Pruritus während des Versuchs:
 - Oclacitinib
 - Corticosteroide (Prednison/Prednisolon, *Temaril-P)
 - Antihistaminika
- Bieten Sie Ihre Unterstützung an und ermutigen Sie Ihre Kunden, um deren Compliance zu fördern.
- Führen Sie nach der Hälfte des Versuchszeitraums eine Kontrolle durch, um Sekundärinfektionen und die Compliance zu überprüfen.
- Setzen Sie vor Beurteilung der Wirksamkeit antipruritische Medikamente ab.
- Vermeiden Sie die Gabe aromatisierter Medikamente bzw. setzen Sie diese ab.
- Führen Sie den Futtermittelversuch über einen Zeitraum von mindestens 8 Wochen durch, da sich der Pruritus bei 90% aller Patienten mit Futtermittelallergien nach 8 Wochen signifikant verringert.
- Erweitern Sie die Futtertestperiode auf 12 Wochen, wenn sich der Pruritus nach acht Wochen nur teilweise verringert hat, um zu sehen, ob eine komplette Auflösung der Symptome erreicht wird.

*Länderabhängige Zulassung der aufgeführten Wirkstoffe für die Behandlung der jeweiligen Erkrankung

¹Hardy JI, Hendricks A, Loeffler A, et al. Food-specific serum IgE and IgG reactivity in dogs with and without skin disease: lack of correlation between laboratories. *Vet Dermatol.* 2014;25(5):447-e70.

HILL'S™ PRESCRIPTION DIET™ DERMATOLOGISCHER DIAGNOSTIKLEITFADEN



ENTSCHEIDEN SIE SICH ALS ERSTE WAHL FÜR EIN FUTTER MIT HYDROLYSIERTEM PROTEIN, UM UNERWÜNSCHTE FUTTERMITTELREAKTIONEN ZU DIAGNOSTIZIEREN/ AUSZUSCHLIESSEN

WENN EIN FUTTERMITTELALLERGEN BEKANNT ODER VERMUTET WIRD, WÄHLEN SIE EIN FUTTER MIT NEUARTIGEM PROTEIN UND EINER EINZELNEN KOHLENHYDRATQUELLE

z/d™

d/d™

LECKERLIS:

- Prescription Diet™ Hypoallergene Leckerlis

LECKERLIS:

- Prescription Diet™ Hypoallergene Leckerlis
- Die gleiche Protein- und/oder Kohlenhydratquelle kann auch für Leckerlis verwendet werden.

TABLETTEN VERSTECKEN:

- Verwenden Sie hierfür das Prescription Diet™ z/d™ Dosenfutter

TABLETTEN VERSTECKEN:

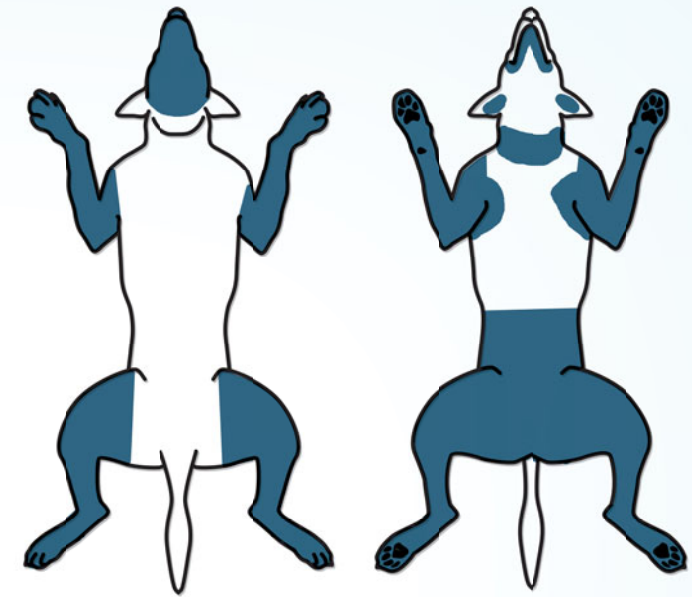
- Verwenden Sie hierfür das Prescription Diet™ d/d™ Dosenfutter

UNERWÜNSCHTE FUTTERMITTELREAKTION



SYMPTOME BEINHALTEN:

- Pruritus: leicht bis schwer
- Erythem, Seborrhö, Alopezie durch Selbsttrauma, Exkoriationen
- ± Otitis externa
- Hyperpigmentation und Lichenifikation, wenn chronisch
- Häufig sekundäre Staphylokokken- und Malassezia-Infektion



MANAGEMENT

Nähere Informationen
siehe Rückseite



Prescription Diet™ Hypoallergene Leckerlis

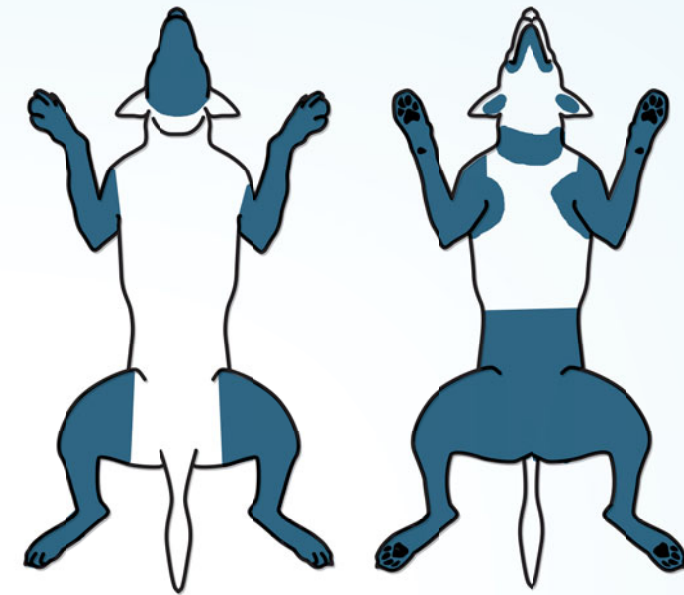


ATOPISCHE DERMATITIS



SYMPTOME BEINHALTEN:

- Pruritus: leicht bis schwer
- Erythem, Seborrhö, Alopezie durch Selbsttrauma, Exkorationen
- ± Otitis externa
- Hyperpigmentation und Lichenifikation, wenn chronisch
- Häufig sekundäre Staphylokokken- und Malassezia-Infektion



MANAGEMENT

- ***Oclacitinib** 0,4-0,6 mg/kg BID über einen Zeitraum von bis zu 14 Tagen, danach alle 24 Stunden.
- ***Ciclosporin** 5 mg/kg Tag PO alle 24 Stunden: Es kann bis zu acht Wochen dauern, bis die maximale Wirkung erreicht wird. Die Kapseln können in der Tiefkühltruhe aufbewahrt werden; kann Erbrechen mindern.
- **Allergenspezifische Immuntherapie** – subkutane und sublinguale Verabreichung. Diese Behandlung kann bis zu 12 Monate dauern, bis sich der Pruritus verringert.
- **IL-31 Monoklonale Antikörpertherapie** (Immuntherapeutikum Canine atopische Dermatitis), Injektion alle 28 Tage in der empfohlenen Dosis gemäß dem Gewicht des Patienten.

EMPFOHLENE UNTERSTÜTZUNG
DURCH DIE ERNÄHRUNG:
Nähere Informationen siehe
Rückseite

Derm Defense™

PRESCRIPTION DIET™

Derm Defense™ mit HistaGuard™ Komplex



Ihr erster Schutz gegen erneut auftretende Allergieschübe mit dem **HISTAGUARD™ KOMPLEX**, einer Kombination aus bioaktiven Verbindungen und Phytonährstoffen



Steuert dauerhaft **DIE IMMUNREAKTION AUF ALLERGENE** mit natürlichen Polyphenolquellen



Fördert die **GESUNDHEIT DER HAUT** mit Vitamin A, Zink und essentiellen Fettsäuren



Prescription Diet™ Derm Defense™ ist Hill's erste und einzige klinische Ernährung mit dem HistaGuard™ Komplex, die entwickelt wurde, um Symptome einer umweltbedingten Allergie zu reduzieren, durch Unterbrechung der allergischen Reaktion des Körpers und Aufbau einer Schutzbarriere gegen erneut auftretende Allergieschübe.

PRESCRIPTION DIET™

z/d™ Hydrolysiertes Protein

Erhöhter Anteil an **VITAMIN E** und **ANTIOXIDANTIEN** für eine gesunde Haut und glänzendes Fell, plus **BALLASTSTOFFE** für festeren Kot

Hergestellt mit hochgradig hydrolysiertem **HÜHNERPROTEIN** und einer einzigen aufbereiteten Kohlenhydratquelle

ABSOLUT REIN: ohne Zusatz von intakten tierischen Proteinen, Sojaprotein, künstlichen Farb-, Geschmacks- und Konservierungsstoffen, Gluten und Lactose



Prescription Diet™ z/d™ ist eine Ernährung, die klinisch erwiesen **gastrointestinale Symptome in 21 Tagen²** und **Hautsymptome in 30 Tagen² verbessert.**

UNERWÜNSCHTE FUTTERMITTELREAKTIONEN

PRESCRIPTION DIET™

d/d™ *Neuartiges Protein*

Begrenzt das Risiko und die Symptome immer wieder auftretender unerwünschter Futtermittelreaktionen mit einer **EINZIGEN INTAKTEN** und hoch verdaulichen **NEUARTIGEN PROTEIN- UND Kohlenhydratquelle**

Fördert **DIE HAUTGESUNDHEIT UND HILFT DEN ENTZÜNDUNGSZYKLUS ZU UNTERBRECHEN** mit hohen Anteilen an Omega-6- und Omega-3-Fettsäuren

OHNE ZUSATZ VON INTAKTEM HÜHNERPROTEIN, Mais, Weizen, Gluten, Sojaprotein, künstlichen Farb-, Geschmacks- und Konservierungsstoffen



Prescription Diet™ d/d™ zeigt klinisch erwiesen eine sichtbare **Verbesserung von Haut und Fell** in nur 4 Wochen.³

d/d™ Varianten mit einer einzigen Proteinquelle

Canine

ENTE

WILD*

LACHS

LAMM*

* Nicht erhältlich in der Schweiz

VERDACHT AUF UNERWÜNSCHTE FUTTERMITTELREAKTIONEN

(Nicht saisonal, mit oder ohne gastrointestinalen Symptomen)

- Futtermittelallergie
- Futtermittelunverträglichkeit

z/d™

FUTTERVERSUCH MIT ELIMINATIONSDIÄT (8-12 WOCHEN)

Auflösung der klinischen Symptome weist auf Futtermittelallergie hin

Keine Auflösung der klinischen Symptome

MANAGEMENT MIT EINER VON ZWEI DIÄT OPTIONEN:



Hydrolysiertes Protein

Neuartiges Protein

& PRESCRIPTION DIET™ HYPOALLERGENE LECKERLIS

& PRESCRIPTION DIET™ HYPOALLERGENE LECKERLIS

VERDACHT AUF NICHT FUTTERMITTELBEZOGENE HAUTBESCHWERDEN

- Atopische Dermatitis
- Kontaktdermatitis
- Flohallergiedermatitis
- Andere Dermatosen
- Unterstützung der Hautgesundheit im Fall von Sekundärinfektionen



Derm Defense™

Klinische Ernährung im Bereich Dermatologie

³Fritsch DA, Roudebush P, Allen TA, et al. Effect of two therapeutic foods in dogs with chronic nonseasonal pruritic dermatitis. *Intern J Appl Res Vet Med.* 2010;8(3):146-154.